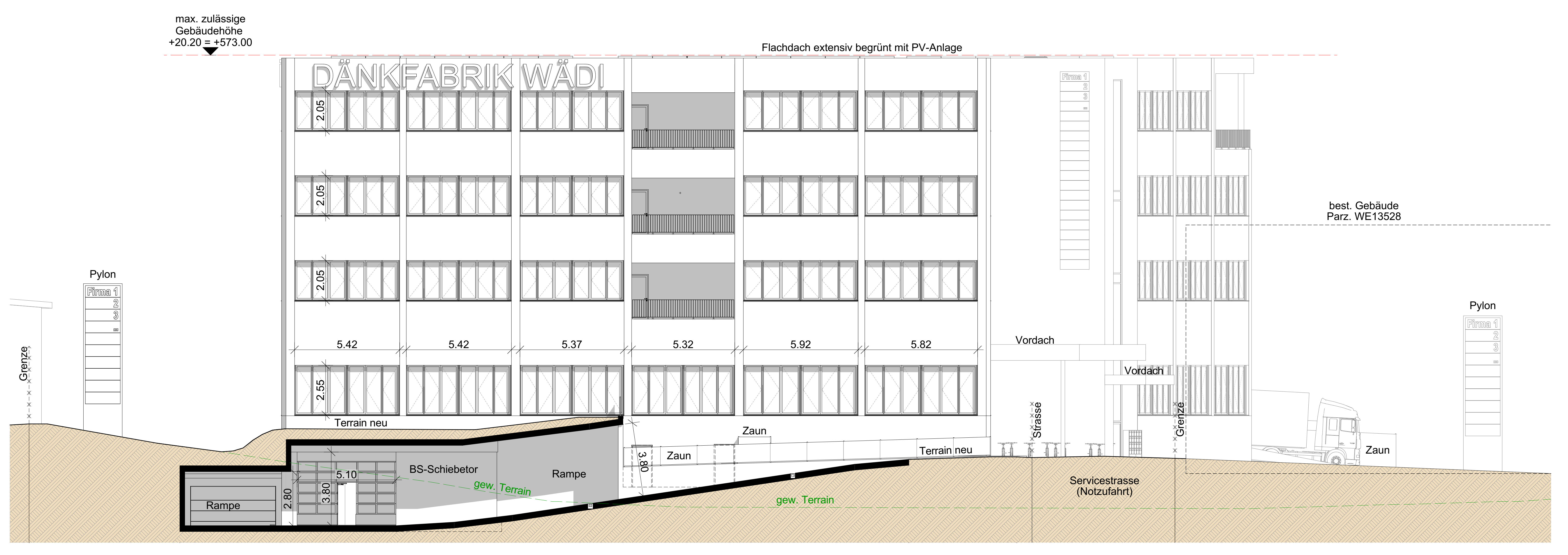
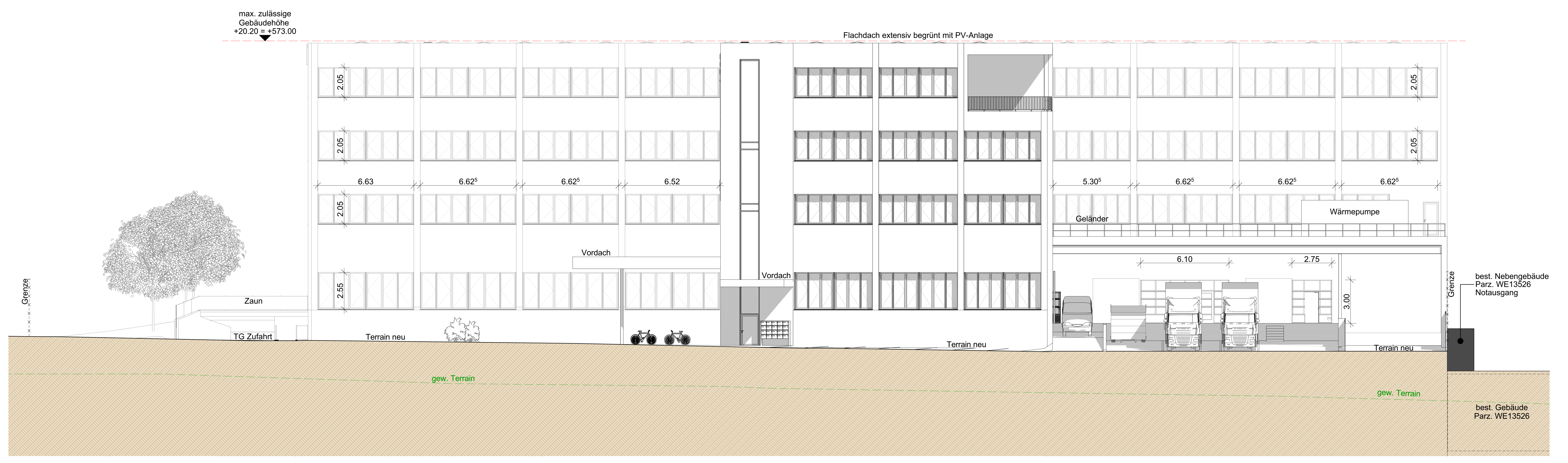


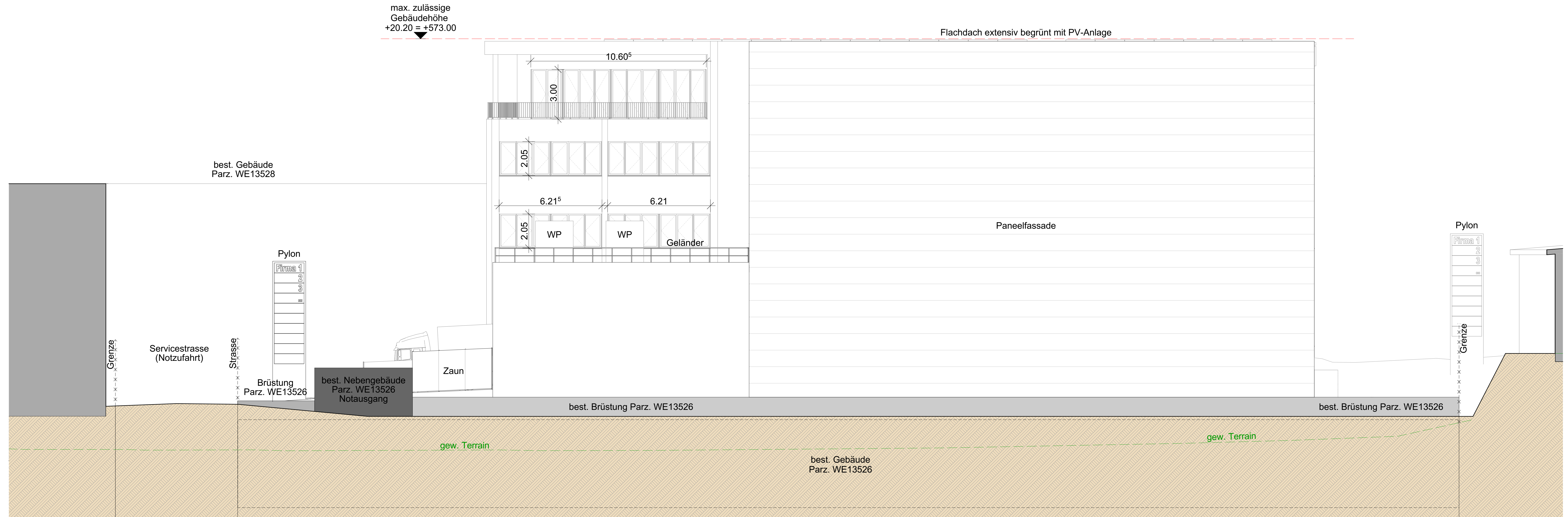
Ost Fassade



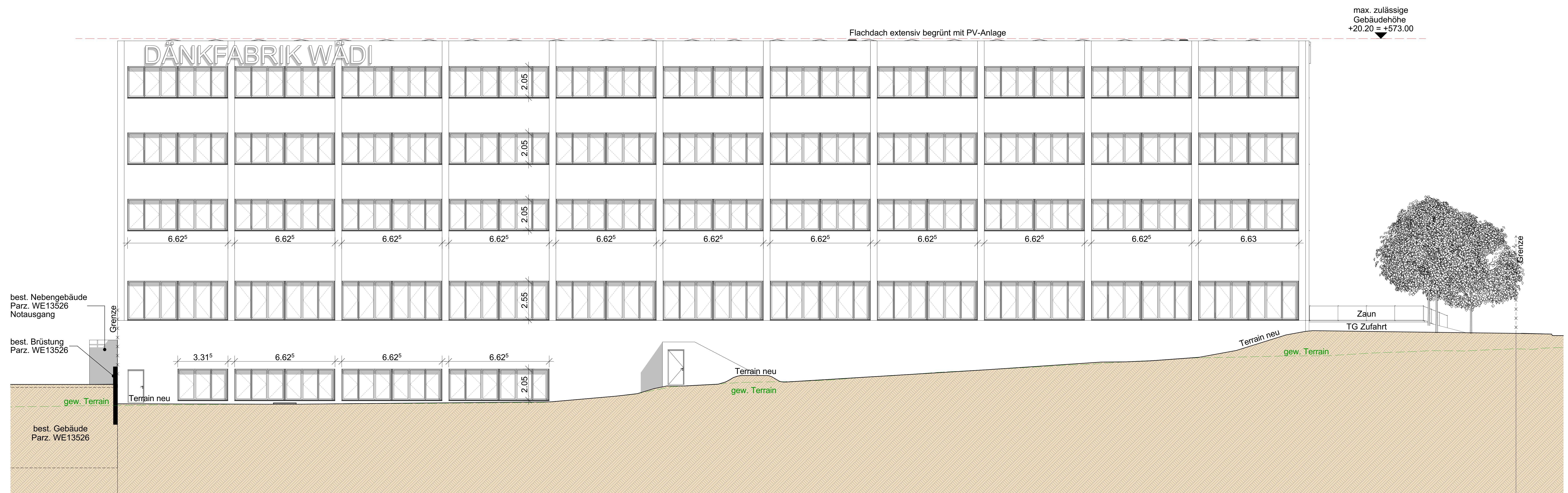
Nord Fassade



West Fassade



Süd Fassade



Plan-Nr. Projektierung
G-001 Situation



Methabau Real Estate AG
CH-9326 Horn

Planung



METHABAU Plan AG
CH-8580 Arriswil
methabau.ch

Projektentwicklung Phase: Baueingabe

Bau-Nr. 1000187

Dänkfabrik Wädi, Wädenswil

Format: A3

Datum: 16.09.2021

Rüthof, Parzelle WE 13527

Masstab: 1:500

Gez: ABR

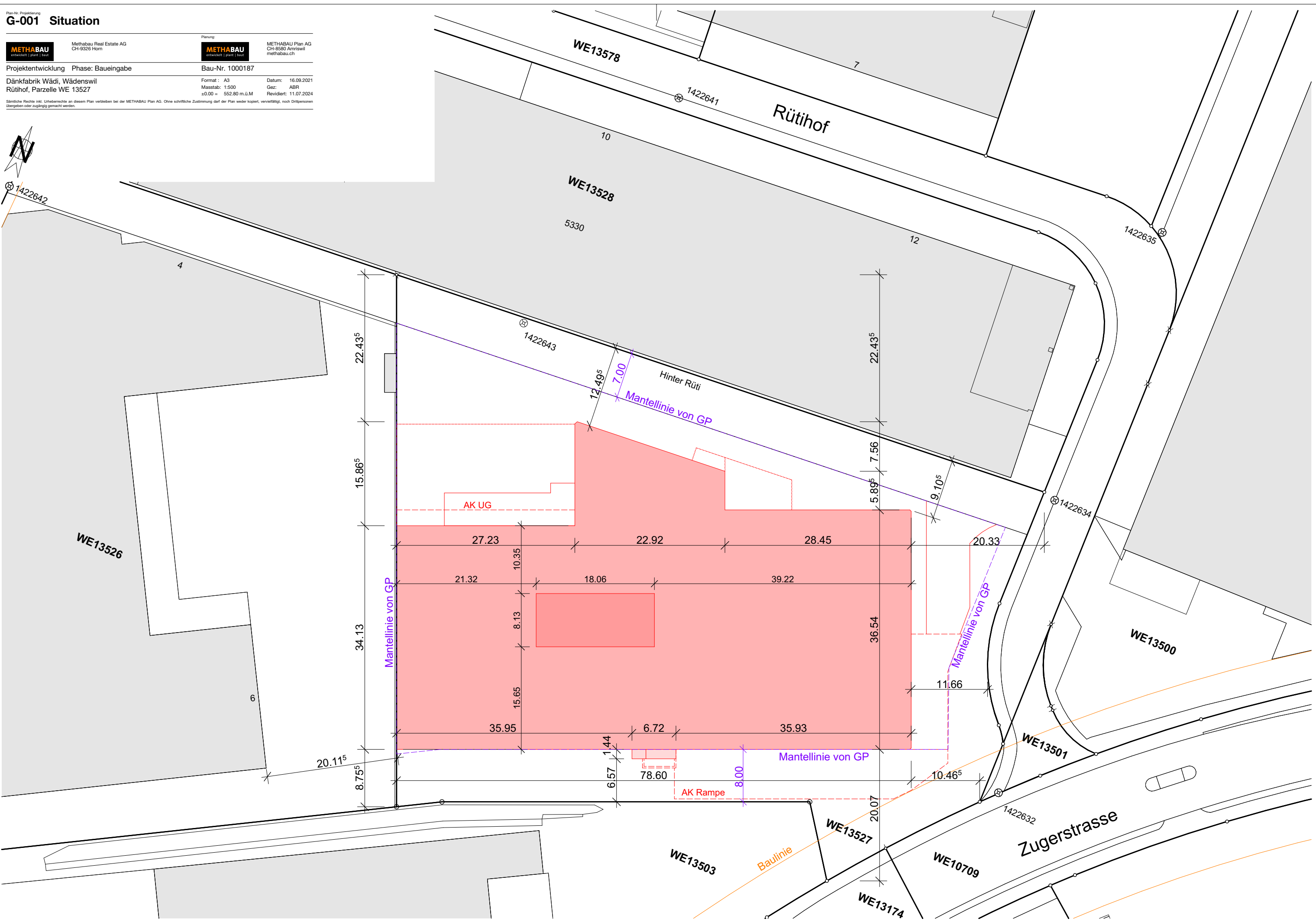
±0.00 = 552.80 m.ü.M

Revidiert: 11.07.2024

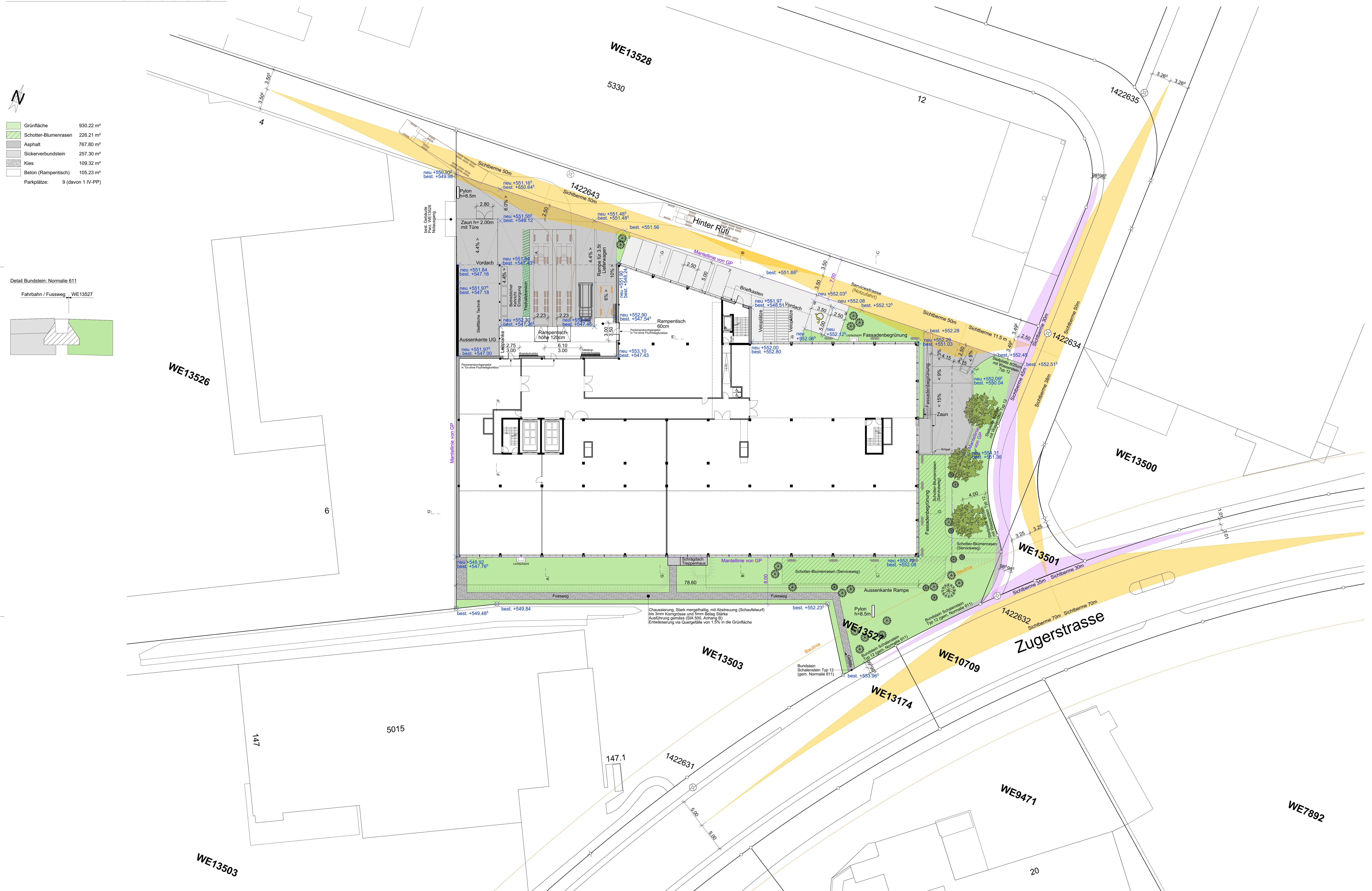
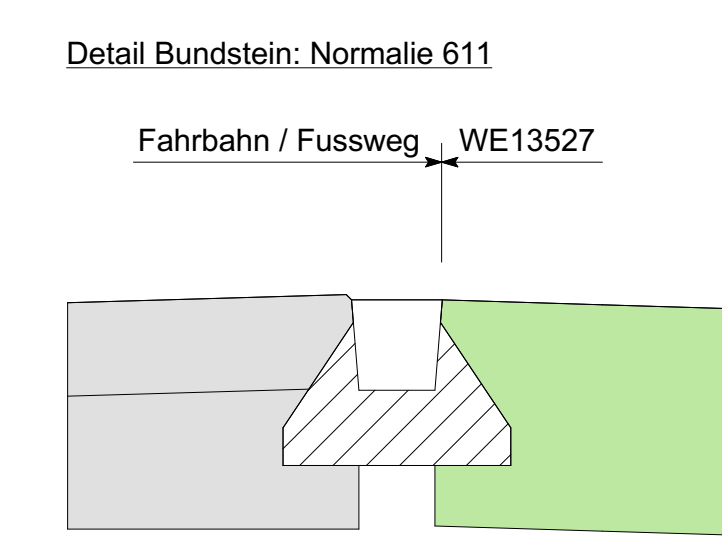
Sämtliche Rechte inkl. Urheberrechte an diesem Plan verbleiben bei der METHABAU Plan AG. Ohne schriftliche Zustimmung darf der Plan weder kopiert, vervielfältigt, noch Dritten übergeben oder zugänglich gemacht werden.



1422642



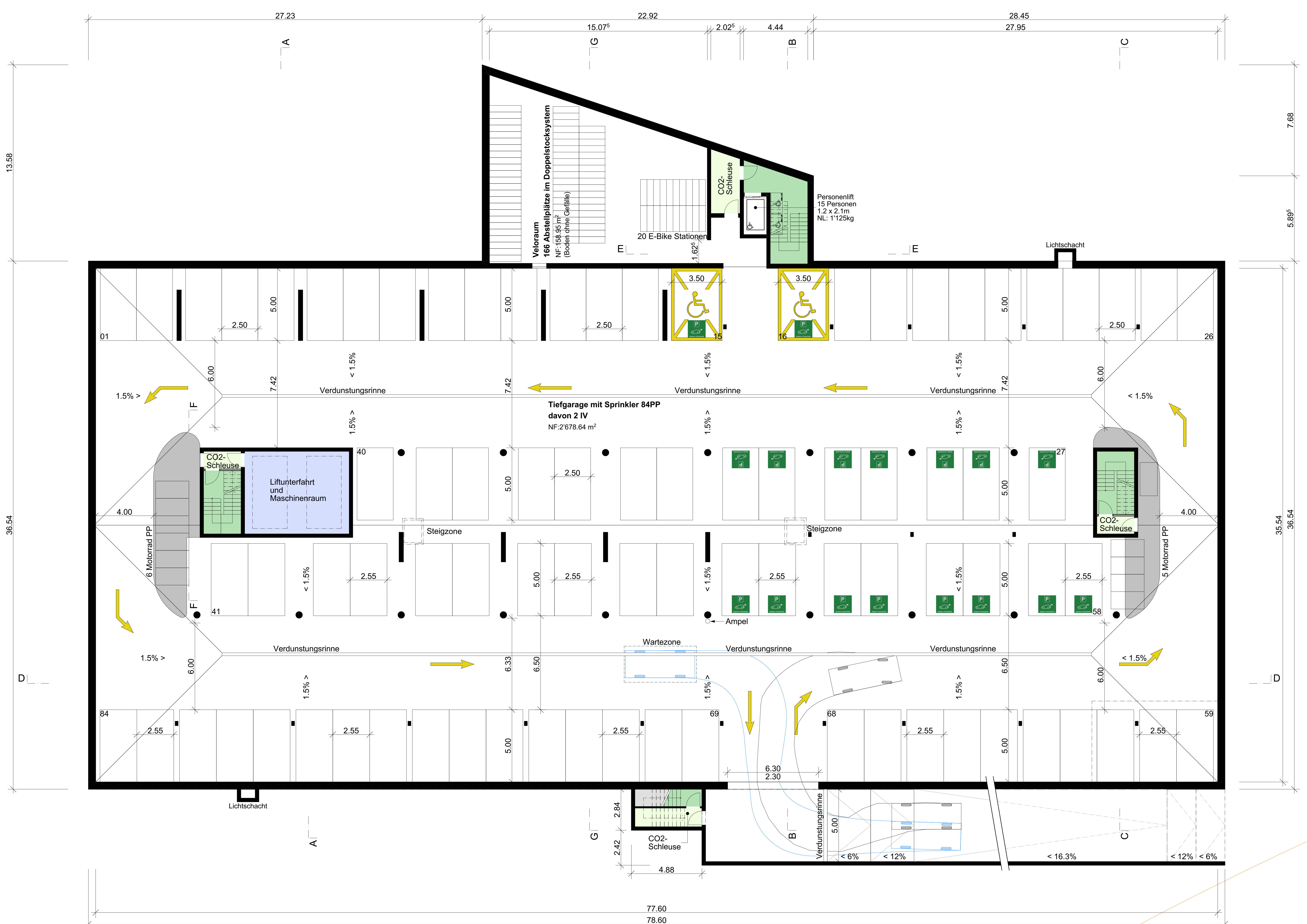
- Grünfläche 930.22 m²
 Schotter-Blumenrasen 226.21 m²
 Asphalt 767.80 m²
 Sickerverbundstein 257.30 m²
 Kies 109.32 m²
 Beton (Rampentisch) 105.23 m²
 Parkplätze: 9 (davon 1 IV-PP)



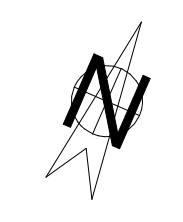
Chausseierung, Stark mangelhaft, mit Abstreifung (Schaufelwurf) bis 30mm Korngrösse und 5mm Belag Stärke Ausführung gemäss (SIA 500, Anhang B) Entwässerung via Quergräben von 1.5% in die Grünfläche

Bundstein Schalenstein Typ 12 (gem. Normale 611)

Zugerstrasse

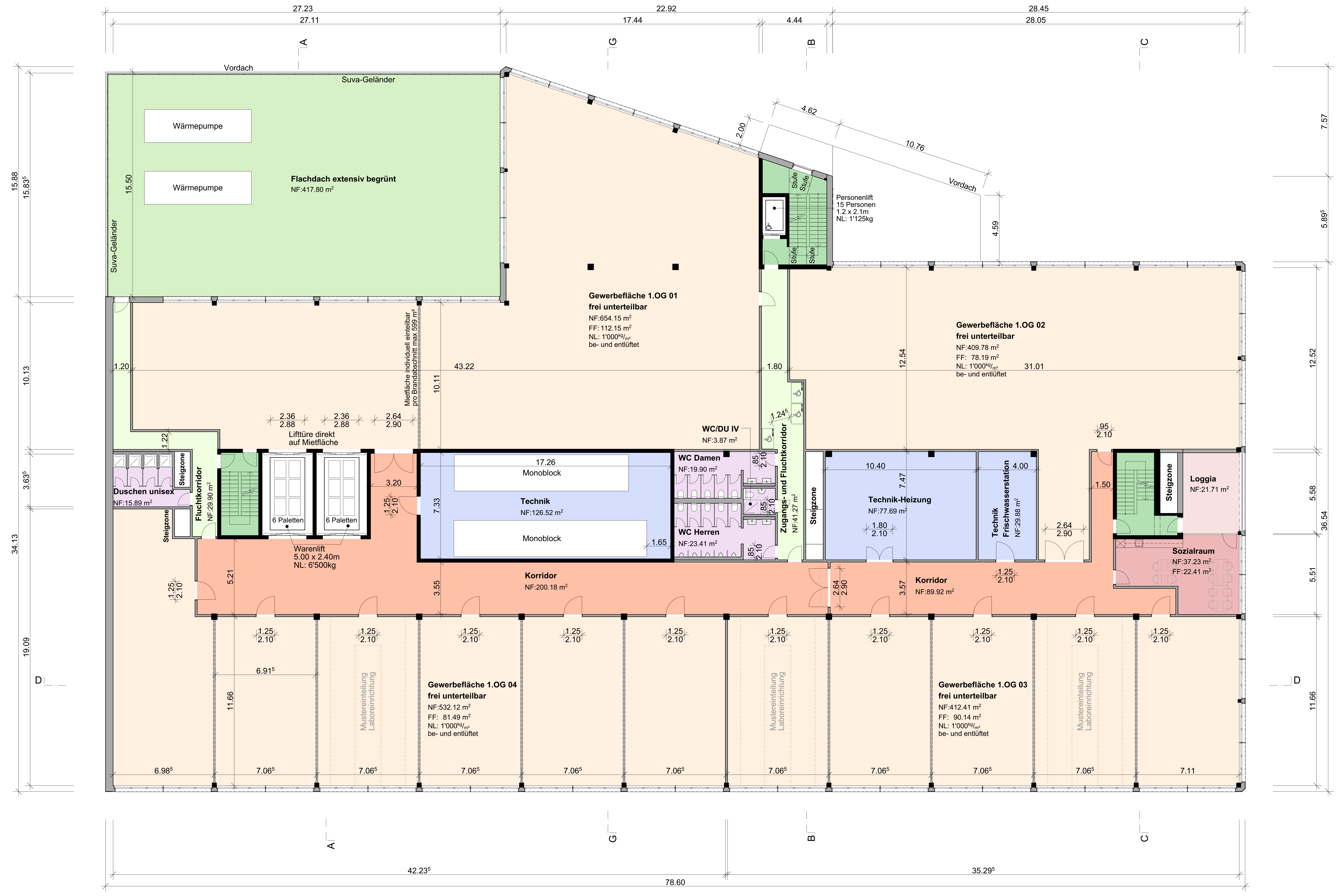


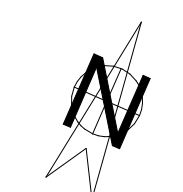
Baulinie



Legende:
 NF = Nettflächen
 FF = Fensterflächen

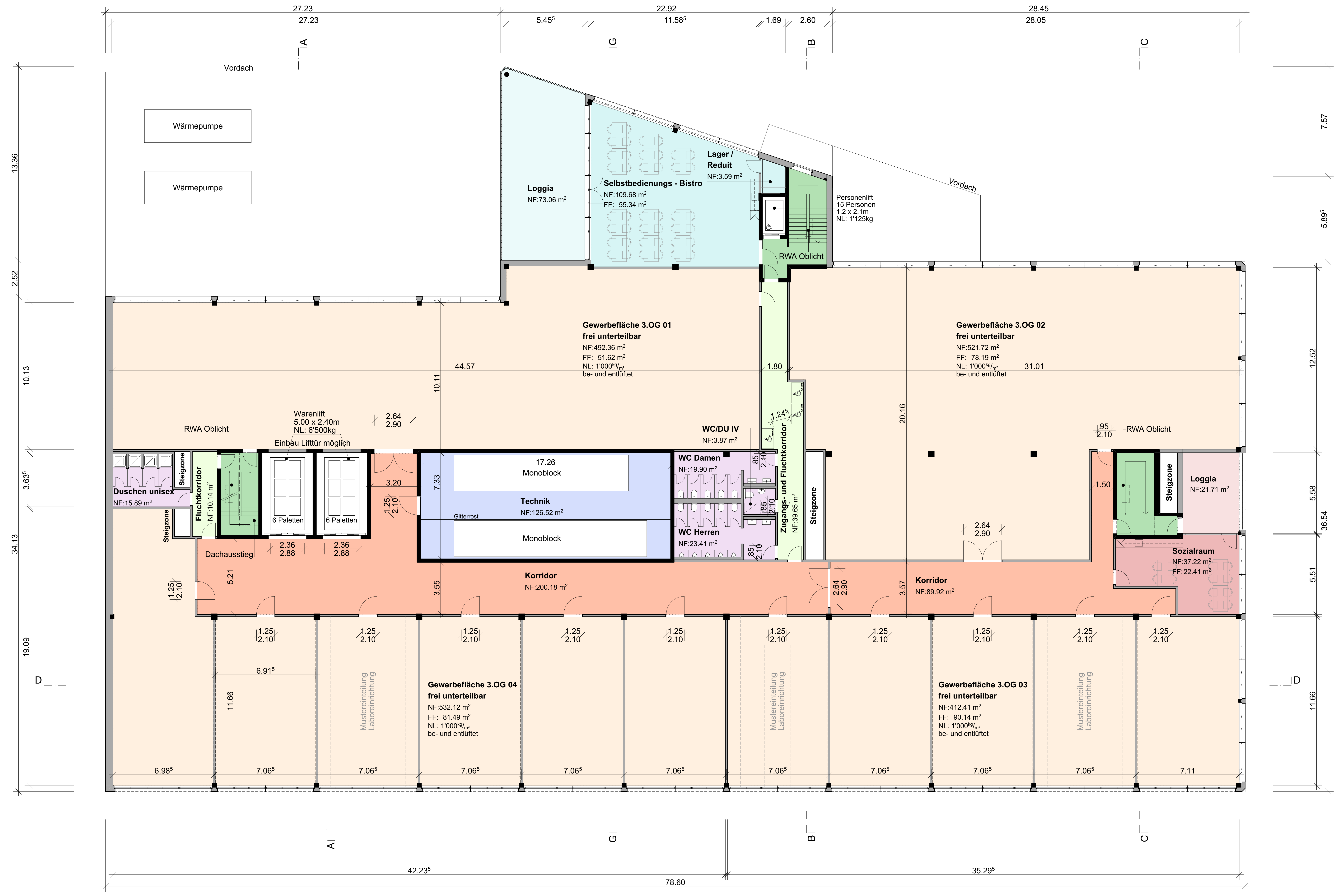
Mietfläche für Labornutzung
 individuell einteilbar pro
 Brandabschnitt max. 200 m²

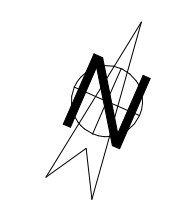




Legende:
 NF = Nettoflächen
 FF = Fensterflächen

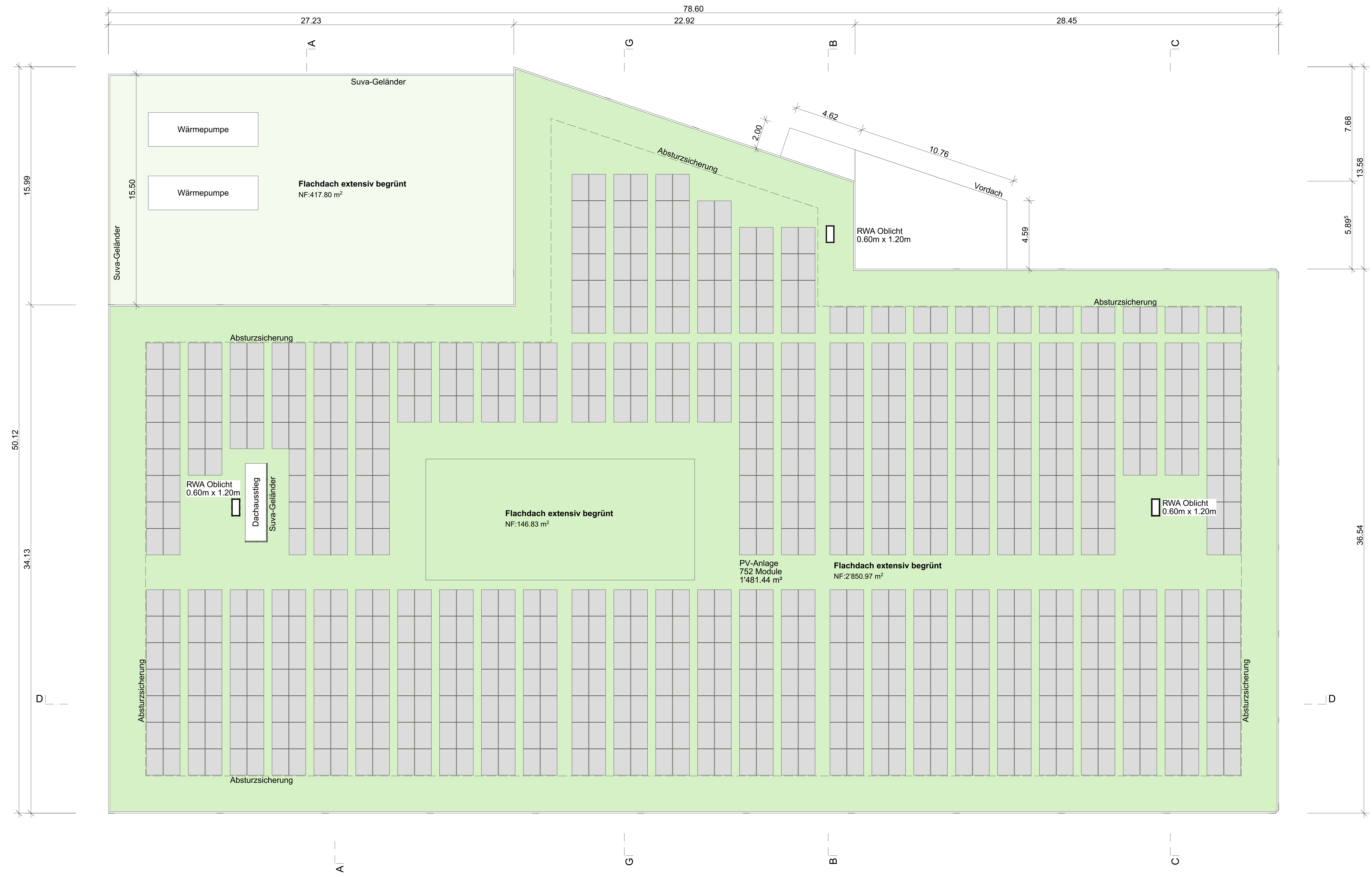
Mietfläche für Labornutzung
 individuell einteilbar pro
 Brandabschnitt max. 200 m²



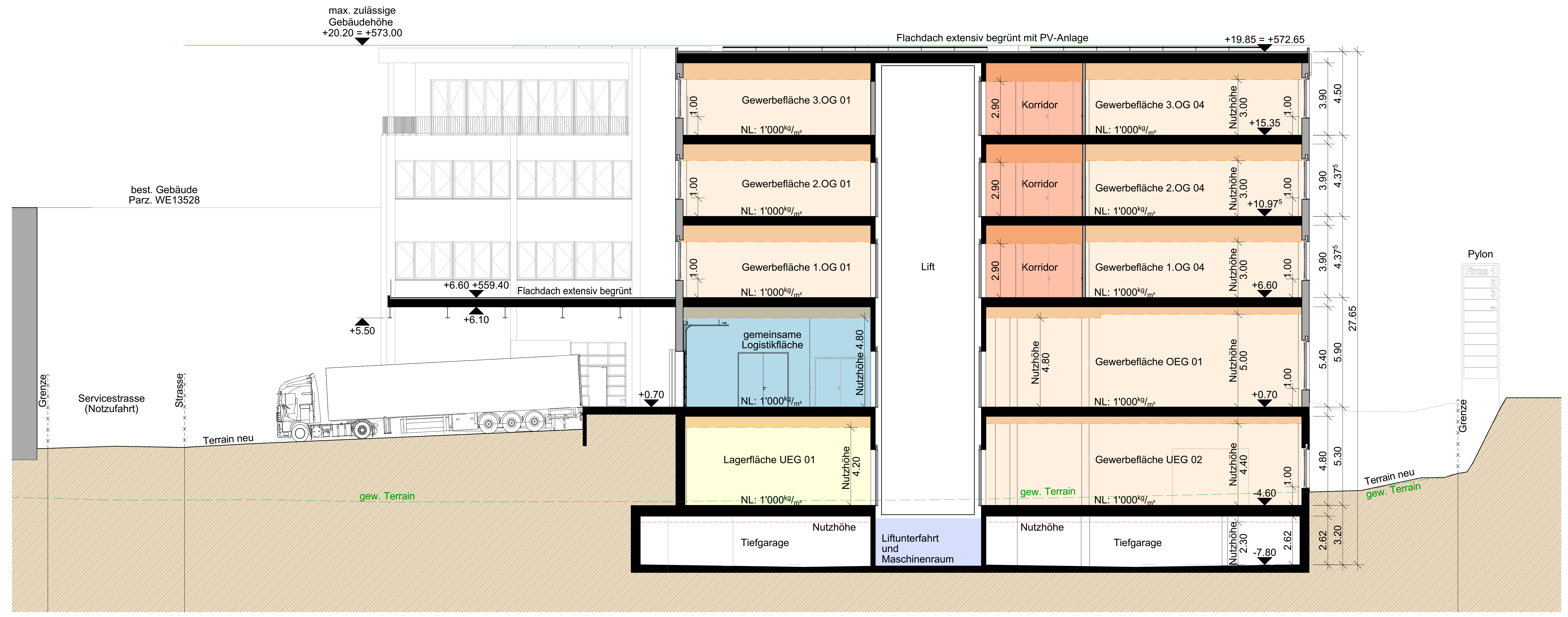


Legende:
NF = Nettoflächen
FF = Fensterflächen

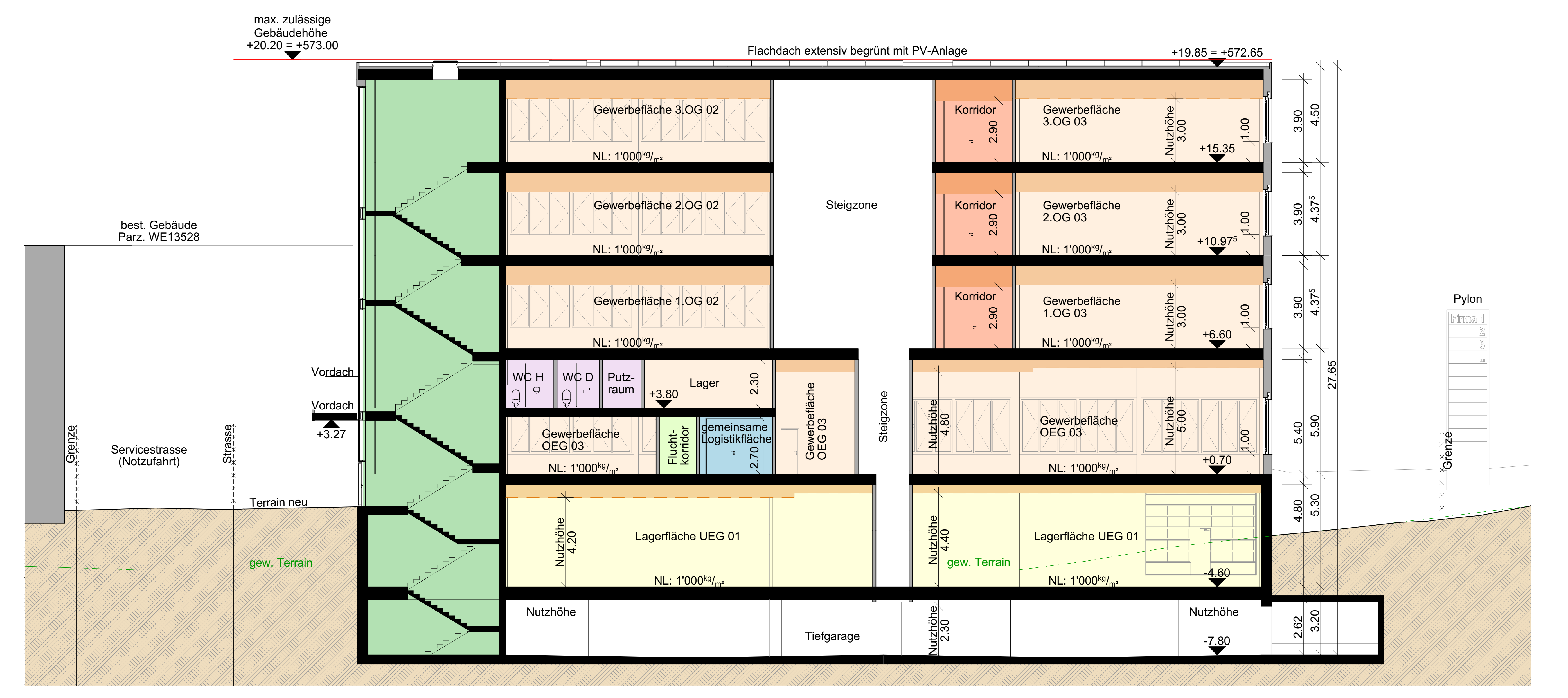
Dachfläche Total = 2'997.80 m²



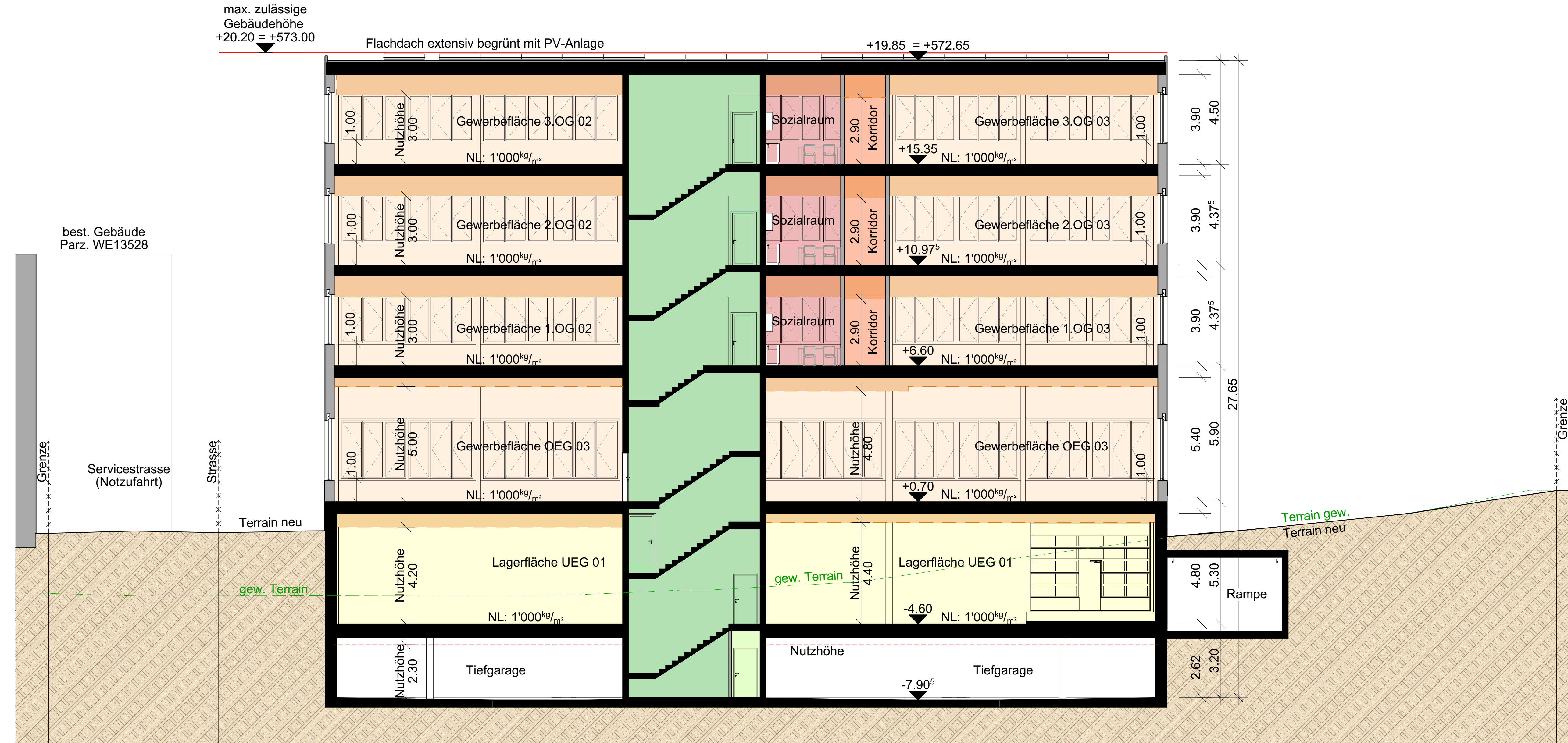
Schnitt A



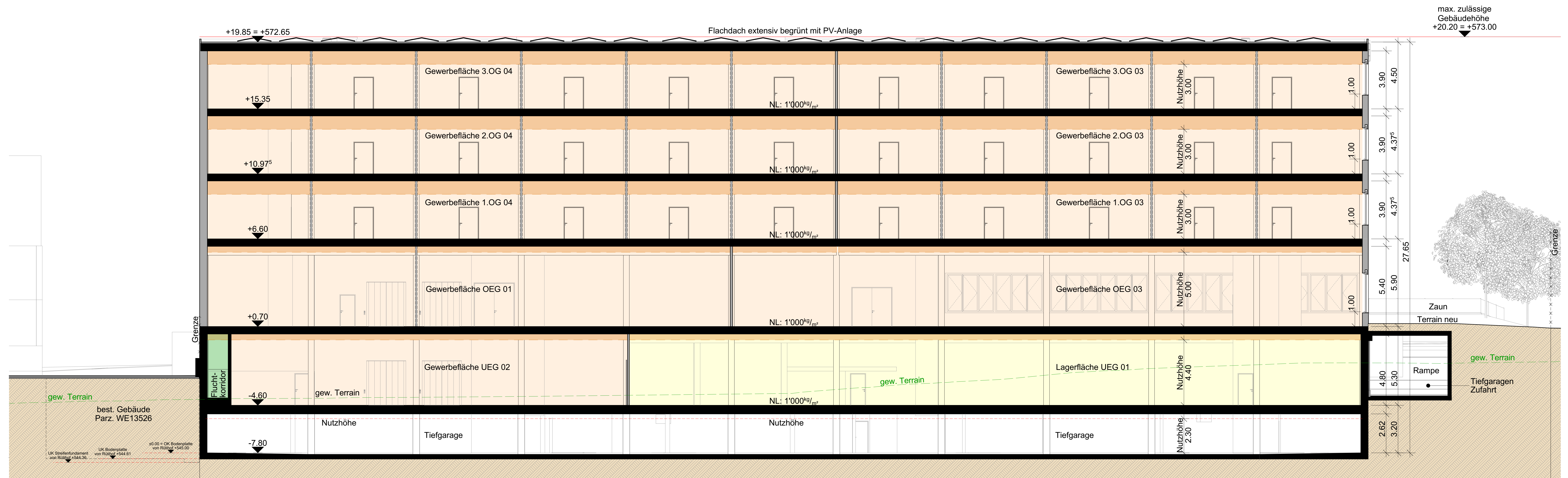
Schnitt B



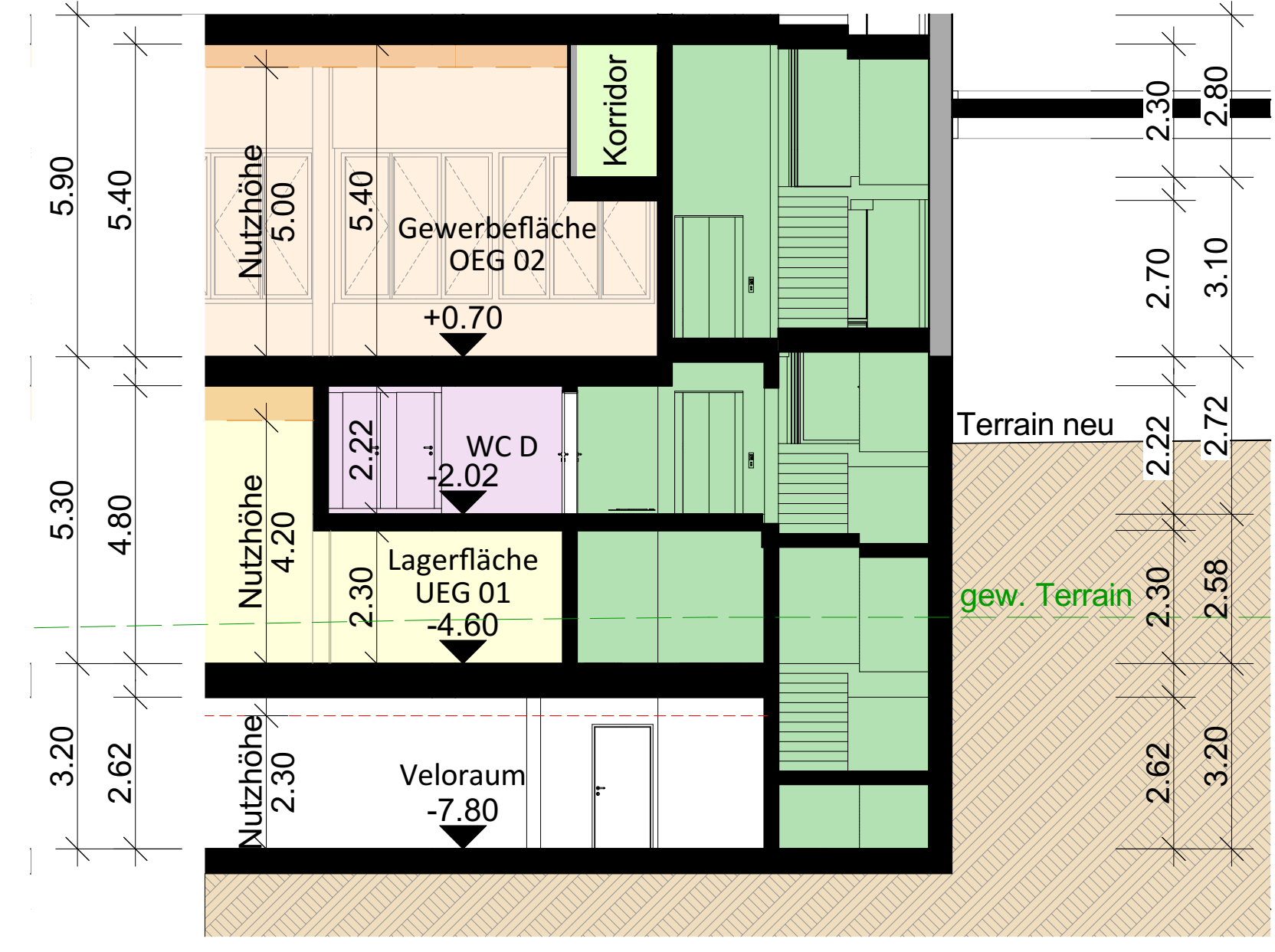
Schnitt C



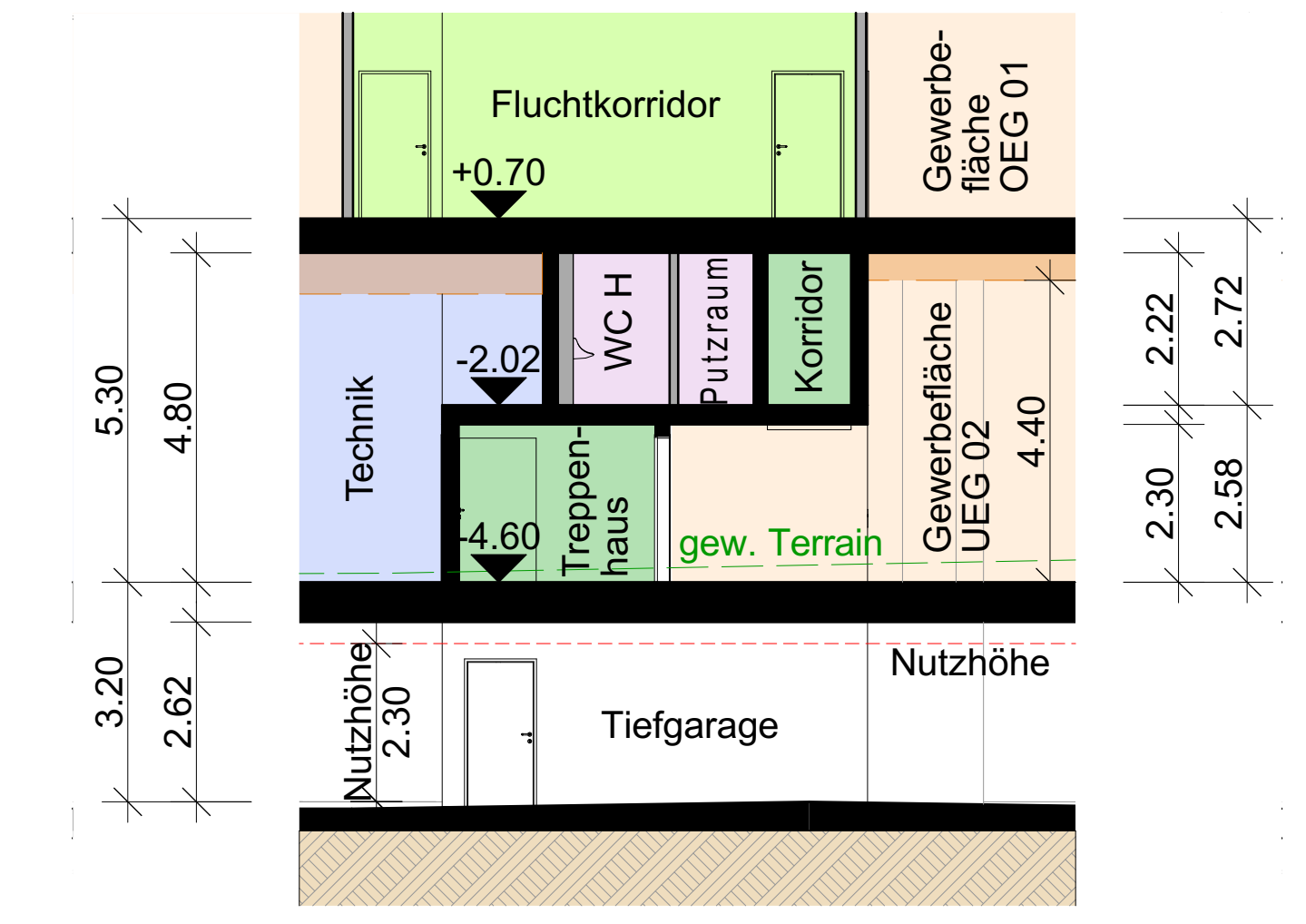
Schnitt D



Schnitt E



Schnitt F



Schnitt G

